

I tessuti inox: dall'industria all'architettura passando per il design

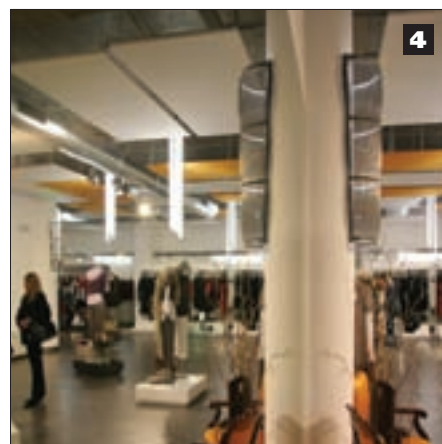
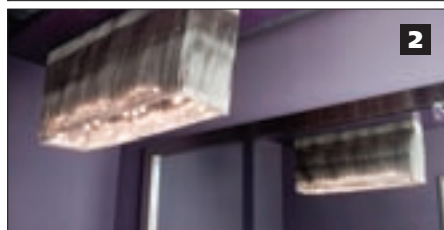
I tessuti metallici in genere, e quelli in acciaio inossidabile in particolare, hanno trovato un molteplici impiego nell'architettura e nel complemento d'arredo. Essi nascono principalmente come prodotto filtrante per il settore industriale, mediante i quali si ottengono filtrazioni diversissime tra loro e con limiti minimi fino al raggiungimento di 1 micron.

Le congiunte qualità del materiale in termini di estetica e del design assieme a quelle proprie di elevatissima resistenza e durabilità nel tempo proprie dell'acciaio inossidabile rendono il prodotto altamente performante anche

nel settore dell'architettura e design, trovando ormai un vasto uso ed apprezzamento. L'acciaio normalmente utilizzato è l'EN 1.4306 (AISI 304L) e prevalentemente l'EN 1.4401 (AISI 316) extra lucido. Le tipologie di tessitura sono molteplici e diverse tra loro, mediante svariati intrecci di soli fili (tessuti Decor) o fili e funi (tessuti Reflex) utilizzando svariati diametri si ha l'ottenimento di una vastissima gamma di prodotti diversi per: disegno di tessitura (tipologia di maglia), apertura netta (possibile anche a passo variabile), percentuale di superficie vuota, spessori (dai 25 micron a spessori di 10 mm c.a.) e pesi (dai 0,15 kg/m² agli oltre 10 kg/m²); tutto ciò si traduce generalmente in una molteplicità di effetti estetici, oscuramenti, trasparenze e brillanzze diverse. Il prodotto viene fornito in pannelli, rotoli e a disegno su misura, per soddisfare le più varie esigenze, grazie ad una stupefacente varietà di applicazioni da esterni e interni. In un locale milanese recentemente realizzato, ad esempio, sono stati impiegati pannelli decorativi per il bancone e il soffitto oltre a svariati componenti per l'illuminazione, tutti realizzati in acciaio inossidabile EN 1.4306 (AISI 304L) in tessuto Free Wire (figg. 1, 2 e 3).

Un altro esempio di applicazione per interni sono i pannelli divisori in tessuto Reflex.01B in acciaio inossidabile EN 1.4401 (AISI 316) e le lampade applique in tessuto Free Wire in acciaio inossidabile EN 1.4306 (AISI 304L) per una boutique da poco inaugurata (figg. 4, 5 e 6).

Oltre la già elevatissima gamma di effetti diversi che i materiali metallici hanno di per sé, di recentissima evoluzione è "l'effetto" colore: sia per gli articoli in inox che per quelli in rame o in alluminio. Per l'inox, mediante pro-



cessi di colorazione in vasca per elettrolisi, si possono ottenere colorazioni miste-cangianti quali: champagne, bronzo antico, blu cobalto, verde e rosso. Un settore, quello del tessuto metallico, dove l'ampia creatività di forme, luci e trasparenze trova molteplici impieghi tra modernità e linearità.

I riferimenti agli articoli sono a pag. 15